

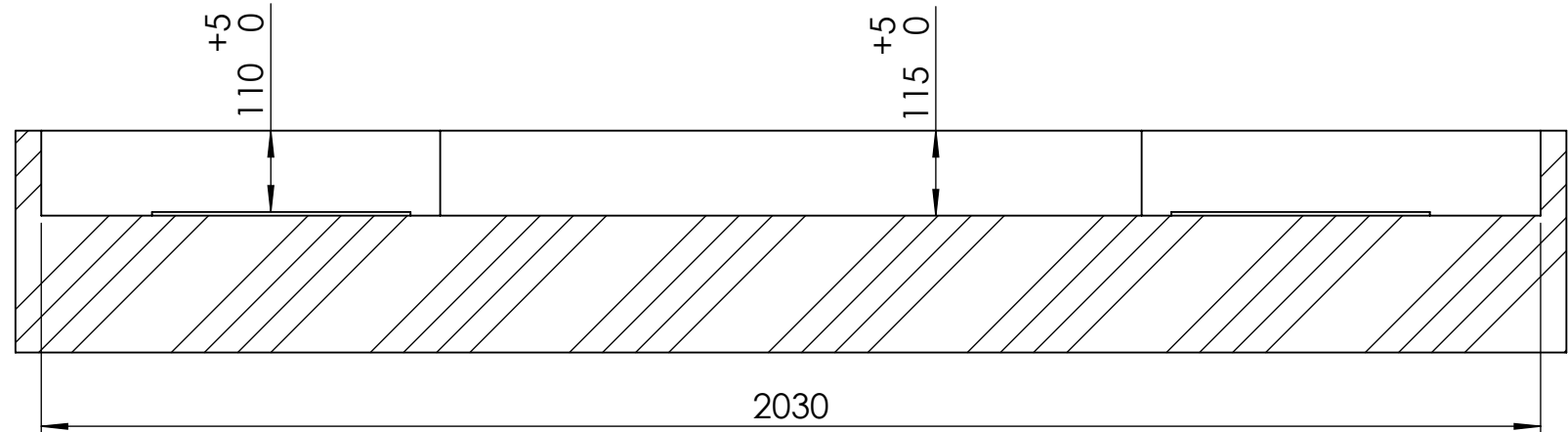
The reproduction, distribution and utilization of this document as well as the communication of its contents to others without express authorization is prohibited. Offenders will be held liable for the payment of damages. All rights reserved in the event of the grant of a patent, utility model or design.

Weitergabe sowie Vervielfältigung dieses Dokuments, Verwertung und Mitteilung seines Inhalts sind verboten, soweit nicht ausdrücklich gestattet. Zuwiderhandlungen verpflichten zu Schadenersatz. Nachdruck, Vervielfältigung und Verbreitung, auch auszugsweise, ist ohne schriftliche Genehmigung für den Fall der Patent-, Gebrauchsmuster- oder Designeintragung vorbehalten.

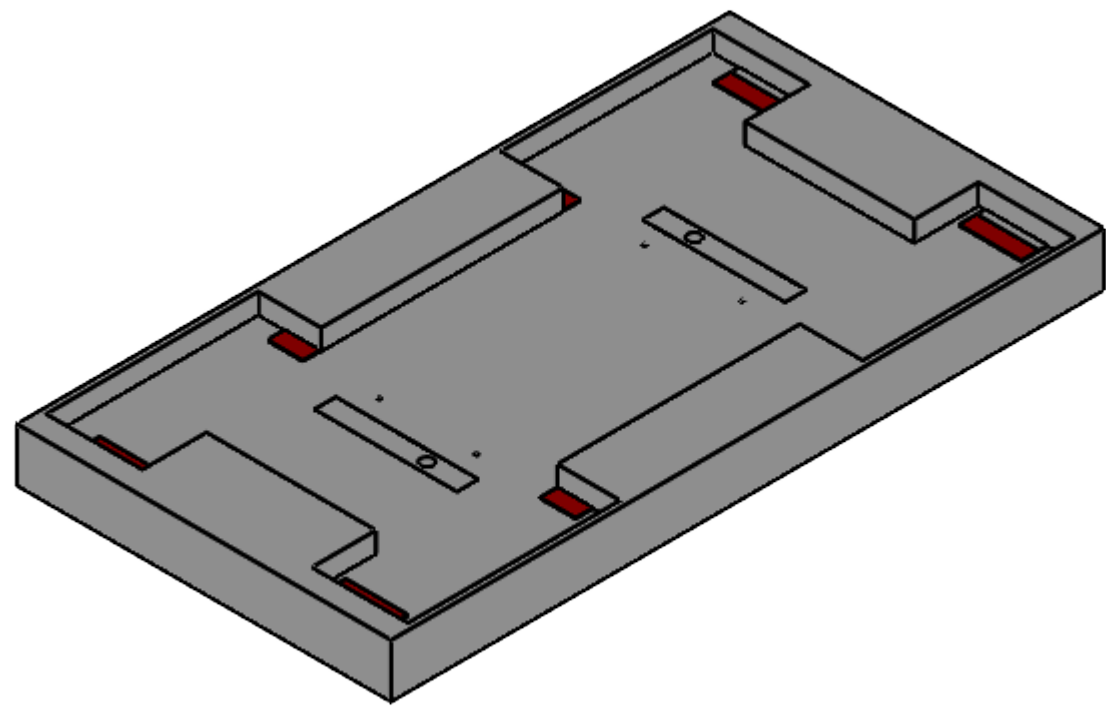
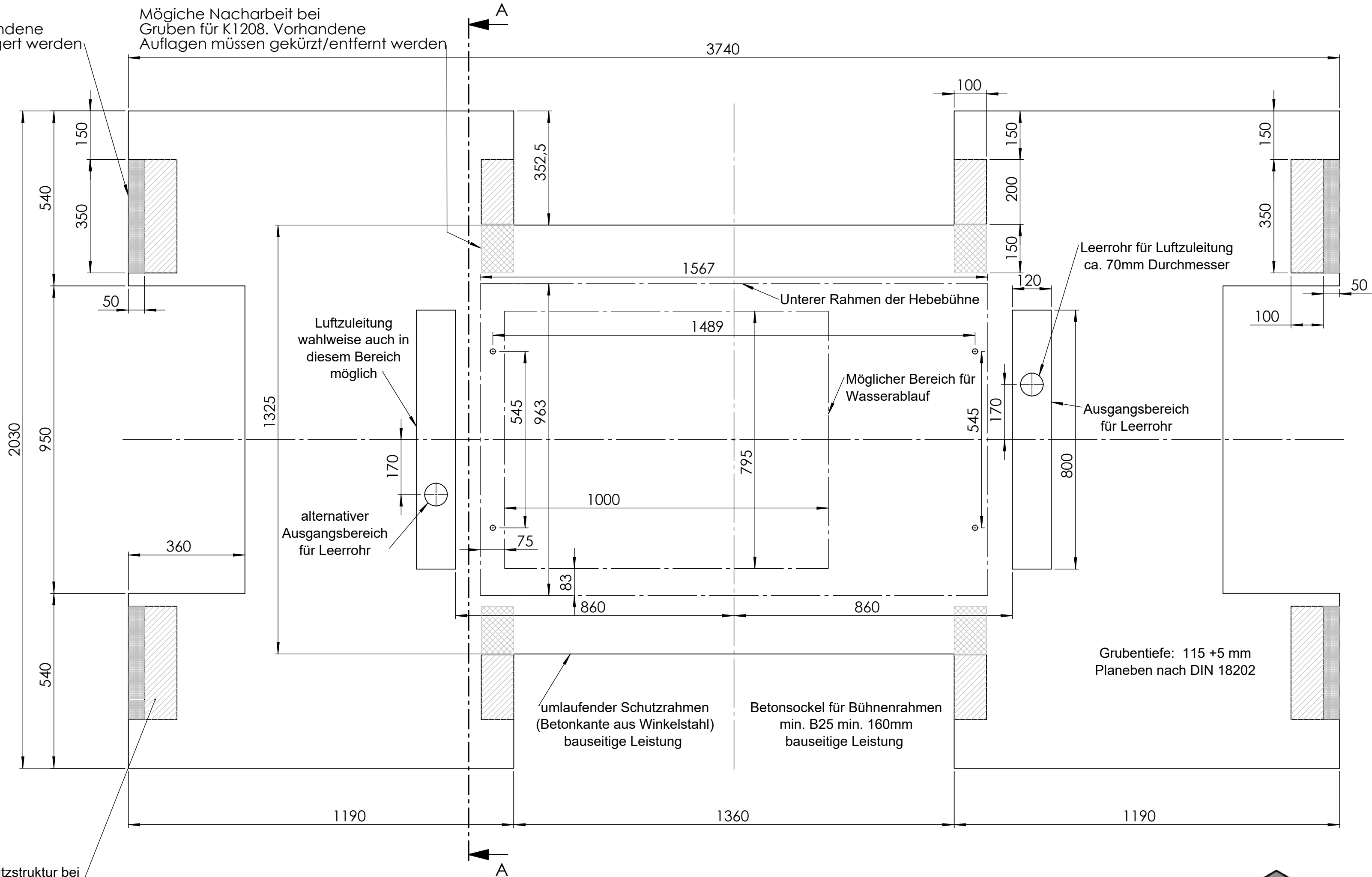
Mögliche Nacharbeit bei Gruben für K1208. Vorhandene Auflagen müssen verlängert werden

Mögliche Nacharbeit bei Gruben für K1208. Vorhandene Auflagen müssen gekürzt/entfernt werden

minimale Stützstruktur bei Gitterrostgruben



SNITT A-A



Welding/Schweißen DIN EN ISO 13920-AF	Stamping/Stanzen DIN 6930 g	Bending/Biegen DIN 6935	Thermal cutting/Thermisches Schneiden DIN EN ISO 9013-I	Plasma cutting/Plasma Schneiden DIN EN ISO 9013-II
Drawn by/erstellt von TK	Approved by/geprüft von TK	Spare part / Ersatzteil	Surface finish/Oberfläche DIN ISO 1302	General Tolerance/Allgemeintoleranzen DIN EN ISO 2768 mK
Drawn date/Zeichnungserstellung 28.05.2025	Approved date/geprüft am 05.06.2025	Designed by/konstruiert von LS	Comment/Bemerkung	Scale/Maßstab 1:10
Material Beton		Weight/Gewicht 0.00 kg	Sheet/Blatt 1 (4)	
Description/Beschreibung Grubenplan HLS2810- DUO-44_46		Drawing No./ Zeichnungsnummer K2810-4-005771	Status Approved	Sheet format/Blattformat A2
Herkules HEBSON		Article No./Artikelnummer K2810-4-005771		
		Rev		