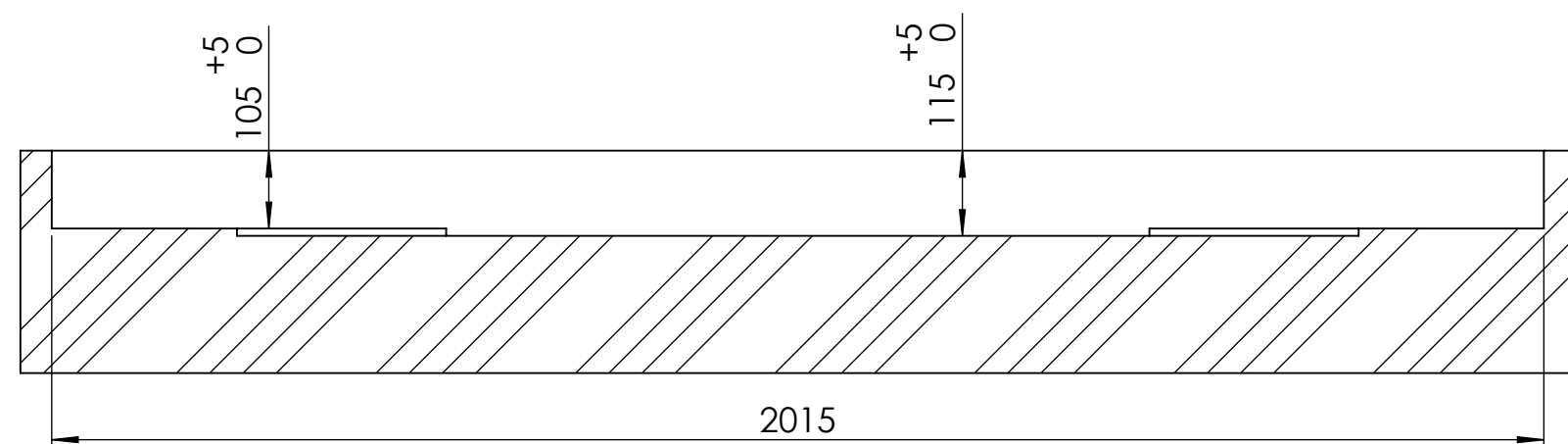




Weitergabe sowie Vervielfältigung dieses Dokuments, Verwertung und Mitteilung seines Inhalts sind verboten, soweit nicht ausdrücklich gestattet. Zuwiderhandlungen verpflichten zu Schadenersatz. Alle Rechte für den Fall der Patent-, Gebrauchsmuster- oder Designeintragung vorbehalten.



A 3D perspective view of the assembled device. It shows a grey rectangular base with a raised rectangular section on the left side. Two white rectangular strips are mounted on the base, one on the left and one on the right. Red rectangular components are visible at the corners of the base. The device is shown from an isometric perspective.

Welding/Schweißen DIN EN ISO 13920-AF		Stamping/Stanzan DIN 6930 g		Bending/Biegen DIN 6935		Thermal cutting/Thermisches Schneiden DIN EN ISO 9013-I		Plasma cutting/Plasma Schneiden DIN EN ISO 9013-II	
Drawn by/erstellt von TK		Approved by/geprüft von TK		Spare part / Ersatzteil		Surface finish/Oberfläche DIN ISO 1302		General Tolerance/Allgemeintoleranzen DIN EN ISO 2768 mK	
Drawn date/Zeichnungsstellung 28.05.2025		Approved date/geprüft am 05.06.2025		Designed by/konstruiert von LS		Comment/Bemerkung		Scale/Maßstab 1:10	
 		Material Beton		Weight/Gewicht 0.00 kg		Sheet format/Blattformat A2		Sheet/Blatt 3 (4)	
		Description/Beschreibung Grubenplan HLS2810-44_46		Drawing No. / Zeichnungsnummer K2810-4-005768		Status Approved		Article No./Artikelnummer K2810-4-005768	
								Rev	